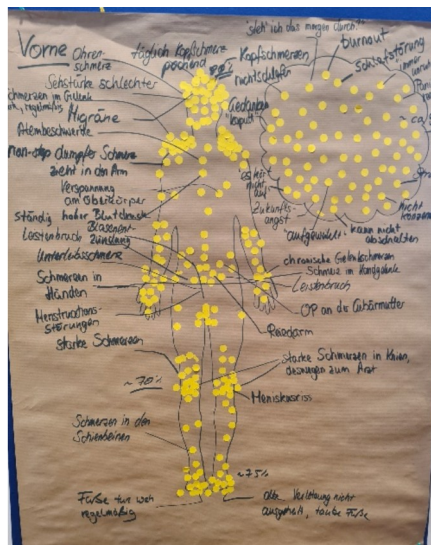
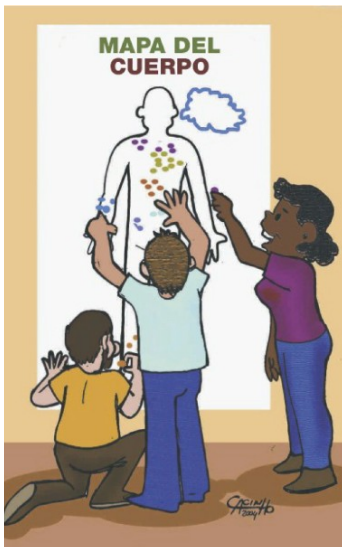


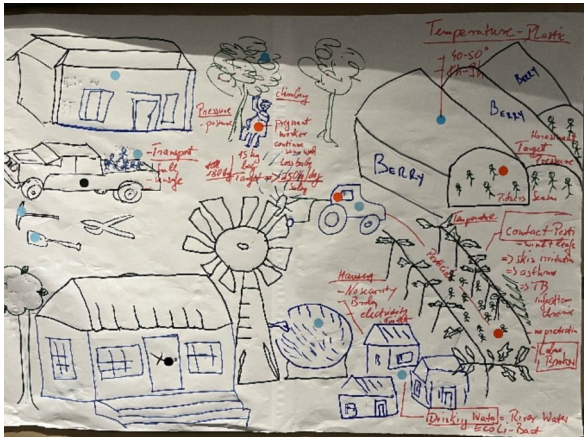
**Le mapping de la santé comme instrument syndicale de mobilisation et pour l'amélioration des conditions de travail**  
**12-13 mai 2026, Paris**

Cette formation au « mapping » sera animée par TIE Allemagne (réseau d'échanges internationaux) qui est un réseau de travailleurs et travailleuses et de syndicats dans différents pays du globe (Afrique du Sud, Allemagne, Bangladesh, Brésil, EUA, Mexique, Mozambique, Sénégal, Sri-Lanka, Turquie), membre de notre Réseau syndical International de Solidarité et de Lutttes, avec qui Solidaires a des liens étroits depuis de nombreuses années.

Le lien entre la santé, le travail et la vie est central pour les travailleurs et travailleuses de secteurs et de pays très différents. L'outil du mapping de la santé, que nous voulons apprendre à utiliser dans le cadre de l'atelier, nous aide à aborder les problèmes de santé collectivement en tant que syndicalistes dans l'entreprise et à obtenir des améliorations et à renforcer notre pouvoir.

*Voici quelques photos des différentes étapes du processus collectif : « mapping corporelle » et « mapping du lieu de travail », ainsi que l'élaboration d'un plan d'action pour les travailleurs et travailleuses de l'entreprise participant au processus collectif.*





**Thèmes :**

- Souffrances et formes de contrôle dans le capitalisme
- pressions au travail, risques organisationnels conséquences et analyses du « stress »
- Réalisation des cinq différentes étapes du mapping (mapping du corps, notre monde, mapping des risques sur le lieu de travail, liste des priorités, plan d'action)
- Étapes et stratégies concrètes au sein de l'entreprise
- Présentation du travail de formation sur la santé de l'Union syndicale Solidaires - échange d'expériences



Plus d'information et d'inscription

