

SNCF - Usagers, on vous ment !

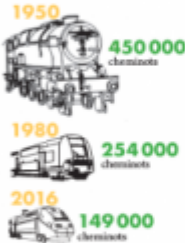
9 juin 2018

SNCF: LE GOUVERNEMENT!

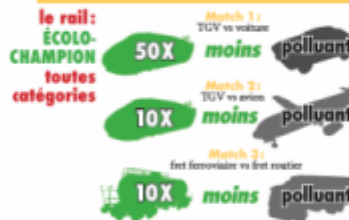
« Quand on veut tuer son chien, on l'accuse d'avoir la rage », ce proverbe bien connu résume parfaitement l'attitude gouvernementale aux prolétaires qui subit le service public ferroviaire. L'arme du crime est connue: le fameux « rapport Lipietz » analogique de demi-vérités et de gros mensonges, qui, obéissant les cheminsots veut livrer notre épithèse ferroviaire aux appétits du privé. Construisez cette mobilisation pour notre bien commun passe par le rétablissement de

quelques vérités...

NON la SNCF n'aurait pas des effectifs datant d'une autre époque.



NON « privatisation » ne rime pas avec « satisfaction ». Leur chemin de fer privatisé en 1994, les britanniques sont discernés à soumettre sa (re)nationalisation!



PASS! les équivalents londoniens, romains et madrilènes du navigo ne sont pas de très bons associés du libéralisme.

90% C'est la part de la population française qui habite à moins de 10 km d'une gare... **pour l'instant!**



FINANCEMENT PUBLIC Montant en euros par habitants pris en charge pour une année, par les pouvoirs publics. À noter: le gouvernement allemand a repris à sa charge 35 milliards d'euros de dette des compagnies ferroviaires allemandes dès 1994. Ce que les gouvernements français se sont toujours refusé à faire.



Sud Rail Fédération SID-Rail
17 boulevard de la Liberté
93 200 St Denis
Tél: 01 42 43 35 75
Mail: sud.rail.federation@gmail.com

DETTE ?

La « dette » du système ferroviaire français s'élève à 50 milliards pour 29 000 km de voies. En comparaison celle des britanniques (qui gèrent aux joies de la privatisation depuis 25 ans) est de 50,4 milliards pour 19 000 km restant... Quant aux hollandais ils ont 16 milliards de dette mais pour... 7 000 km de voies.



SNCF: LE GOUVERNE- MENT!

« Quand on veut tuer son chien, on l'accuse d'avoir la rage », ce proverbe bien connu résume parfaitement l'attaque gouvernementale sans précédent que subit le service public ferroviaire. L'arme du crime est connue: le fameux « rapport Spineta », amalgame de demi-vérités et de gros mensonges, qui, ciblant les cheminots veut livrer notre système ferroviaire aux appétits du privé. Construire cette mobilisation pour notre bien commun passe par le rétablissement de

quelques vérités...

NON la SNCF n'entretient pas des effectifs datant d'une autre époque.

1950



1980



2016



PASS! les équivalents londonien, romain et madrilène du navigo ne sont pas de très bons avocats du libéralisme.



LONDRE
zone 1 à 9



ROME



MADRID



PARIS

90 %

C'est la part de la population française qui habite à moins de 10 km d'une gare... **pour l'instant!**

Fédération SUD-Rail
17 boulevard de la libération
93 200 St Denis
Tél. : 01 42 43 35 75
Mail : sud.rail.federation@gmail.com

DETTE ?

la « dette » du système ferroviaire français s'élève à 50 milliards pour 29 000 km de voies. En comparaison celle des britanniques (qui goûtent aux joies de la privatisation depuis 23 ans) est de 50,4 milliards pour 19 000 km restant... Quant aux hollandais ils ont 16 milliards de dette mais pour... 7 000 km de voies.

km
de voies

dette

**le rail:
ÉCOLO-
CHAMPION
toutes
catégories**

50X

Match 1:
TGV vs voiture

moins

polluant

10X

Match 2:
TGV vs avion

moins

polluant

10X

Match 3:
fret ferroviaire vs fret routier

moins

polluant

FINANCEMENT PUBLIC

Montant en euros par habitants pris en charge, pour une année, par les pouvoirs publics.

À noter: le gouvernement allemand a repris à sa charge 35 milliards d'euros de dette des compagnie ferroviaires allemandes dès 1994. Ce que les gouvernements français se sont toujours refusé à faire.



Affiche appelant au soutien de la grève des cheminots



POUR GAGNER LA GREVE DES CHEMINOTS A BESOIN DE SOUTIEN

<https://www.lepotcommun.fr/pot/qwgkeart>

Sud
Rail



Affiche SUD-Rail appelant au soutien de la grève des cheminots avec le lien de la caisse de grève qui a été ouverte en ligne : <https://www.lepotcommun.fr/pot/qwgkeart>

Tract aux usagers 1

Tract SUD-Rail pour déconstruire le discours dominant et les mensonges qui sont servis à la population dans les médias traditionnels.

FEDERATION DES SYNDICATS DE TRAVAILLEURS DU RAIL
SOLIDAIRES, UNITAIRES, DEMOCRATIQUES



Usagers, on vous ment !

Depuis quelques jours, le gouvernement, les médias et les experts « autoproclamés » se bousculent pour expliquer que l'ouverture à la concurrence et la casse du statut de cheminot-e-s seraient la solution pour que vos trains partent et arrivent à l'heure. Qu'en est-il vraiment ?

Ce que l'on ne vous dit pas Une réforme néfaste pour les usagers

La dette

La cause principale des désagréments de la SNCF vient de la « fameuse » dette. D'où vient-elle ? Elle est issue de choix des différents gouvernements qui pour faire plaisir à un élu de leur camp, pour remporter une élection, pour renvoyer l'ascenseur à un soutien électoral... a généreusement octroyé une ligne TGV ou une gare avec l'argent de la SNCF, alors que ce choix s'avérait perdant pour l'entreprise et l'intérêt général.



C'est donc l'État, qui pour (mal) aménager le territoire a pioché dans les caisses de la SNCF en se servant de votre entreprise comme d'une vache à lait.

Pendant ce temps-là, aucun investissement sur les trains du quotidien qui constituent pourtant plus de 80% de notre activité. Ce qui laisse les usagers et les cheminots dans la galère tous les jours, car vos conditions de transport sont nos conditions de travail.

A l'heure actuelle, aucun engagement de l'État sur une éventuelle reprise de la dette. On préfère vous laisser croire que c'est le statut, la cause de tous les maux.

La hausse des tarifs et la fermeture de lignes

Le rapport sur lequel s'appuie le gouvernement prévoit notamment :

La suppression du dispositif de régulation tarifaire de la SNCF.

Pour faire simple, c'est le Far-West. Chacun pratique les prix qu'il veut et donc plus la ligne est empruntée, plus c'est cher. Nos amis anglais connaissent bien le problème. Ils paient 4 fois plus cher l'équivalent de notre Pass Navigo !!!

La suppression d'environ 9000 km de lignes ferroviaires jugées non rentables. Le gouvernement dit vouloir abandonner ce projet, il ment !!! En effet, une fois les lignes les plus rentables privatisées, qui supportera le coût pour maintenir ces lignes dites secondaires ?

Où sont l'écologie et la sécurité ?

Pas dans le rapport Spinetta !

Au moment où tout le monde semble d'accord pour dire que l'écologie est une priorité et un enjeu majeur pour la santé, le rapport n'y fait aucune référence. En privilégiant toujours plus de camions et des bus plus polluants.

Enfin, le train est bien plus rapide et sécuritaire qu'un bus. Combien d'entre nous sont plus rassurés de voir leurs enfants partir à l'école ou en vacances en train plutôt qu'en bus ?

La concurrence, la fausse bonne idée

La concurrence pour le fret ferroviaire est effective depuis plus de 12 ans. Le bilan de cette ouverture à la concurrence est catastrophique, le trafic fret ferroviaire a baissé de 50% (SNCF + concurrents). Au final, ce sont plus de camions sur les routes !!!

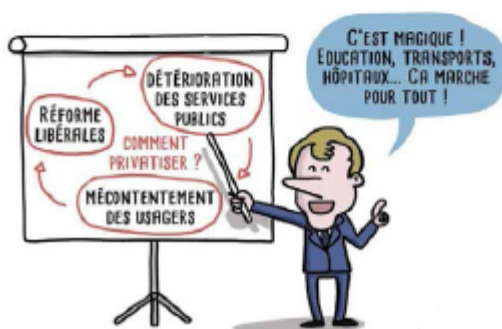
Les politiques qui nous expliquaient que cette ouverture à la concurrence du fret serait bénéfique, nous servent la même soupe. Malheureusement, le bilan risque d'être identique avec plus de car Macron sur la route.

Le faux problème du Statut

Le gouvernement agite le statut comme un hochet pour monter l'opinion publique et les usagers contre les cheminot-e-s. Il tente surtout de dissimuler leurs propres manquements.

Ce sont l'État et la Direction SNCF qui ont privilégié le tout TGV au détriment des trains du quotidien. Ce sont eux, qui ont laissé dépérir les infrastructures ferrées causes de tous les problèmes et dysfonctionnements que usagers et cheminots subissent tous les jours. Ce sont encore eux, qui ont privilégié les investissements dans le routier au détriment de l'activité Fret ce qui a mis de plus en plus de camion sur les routes.

MASTER CLASS «DÉZINGAGE DU SERVICE PUBLIC»



La stratégie est bien connue, elle est la même dans l'Éducation Nationale, dans les hôpitaux, dans les EPHAD et d'une manière générale dans tous les services publics : le gouvernement ne donne plus les moyens de travailler, multipliant ainsi les dysfonctionnements. Légitimement la colère des usagers augmentent. Ensuite le gouvernement dit qu'il faut réformer et libéraliser.

Usagers, ne soyez pas dupes !!! Les cheminots ne sont pas les privilégiés décrits dans les médias. La suppression de leur statut ne fera pas rouler les trains à l'heure. La ficelle est trop grosse.

Posons-nous les bonnes questions

Sachant que la plupart des problèmes sont dus à la vétusté des infrastructures, en quoi l'arrivée de trains privés va améliorer la qualité du service ?

Alors que l'ouverture à la concurrence du Fret est un échec total, pourquoi est-ce que cela fonctionnerait pour les voyageurs ?

Est-ce qu'au nom du profit à tout prix, nous voulons plus de camions et de bus sur nos routes ?

Pourquoi nos voisins britanniques veulent un retour à la nationalisation du transport ferré à plus de 70% ?

Ensemble, usagers et cheminots nous pouvons faire changer les choses !

FEDERATION SUD-Rail - 17 BOULEVARD DE LA LIBERATION 93200 ST DENIS

TEL : 01 42 43 35 75

sud.rail.federation@gmail.com

FACEBOOK : @sudrailofficiel

FAX : 01 42 43 36 67

www.sudrail.fr

TWITTER : @SUD_Rail_Office

Lire aussi : Retrouvez les principaux matériels SUD-Rail tout au long de cette lutte

- Emplacement : inFORMER LES SALARIÉ-ES > Tous les arguments > Les argumentaires >
- Adresse de cet article :
<https://solidaires.org/SNCF-Usagers-on-vous-ment>